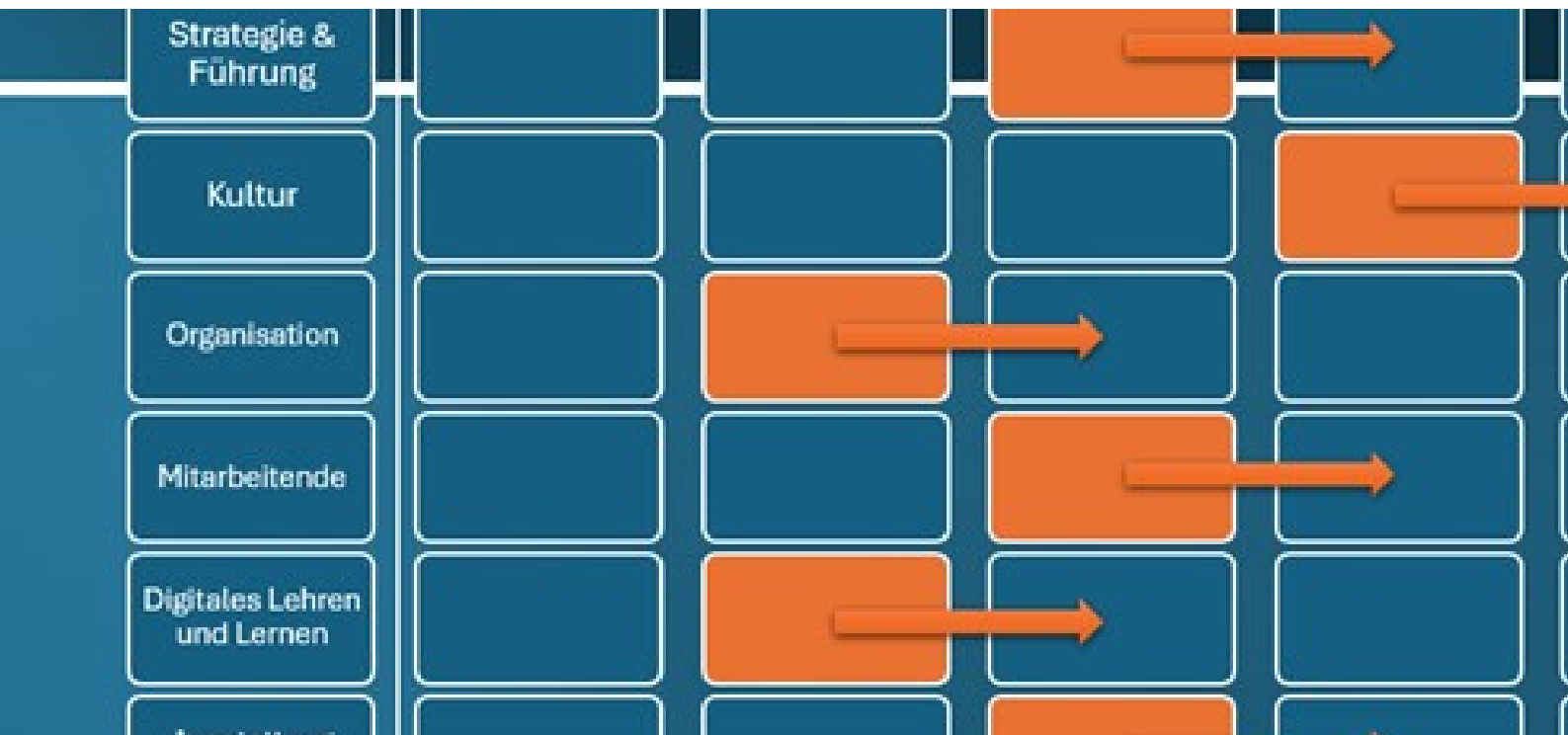


# **Check – Act – Plan – Do – Check**

## **DER DIGITALE REIFEGRADCHECK**



## CHECK - ACT - PLAN - DO - CHECK

Der digitale Reifegradmodellcheck von EDUTECSOL ist eine iterative Vorgehensweise bzw. ein Modell, das verwendet werden kann, um den aktuellen digitalen Reifegrad einer Schule zu ermitteln und zu verstehen (Check). Aus den Ergebnissen des Reifegradchecks können dann die jeweiligen Schritte zur Erreichung des nächsten Reifegrads definiert werden (Act). Zudem kann ein Fahrplan für die Zielerreichung erstellt (Plan) und dementsprechend umgesetzt werden (Do).

Nach der Umsetzung wird erneut ein Reifegradcheck durchgeführt, um zu überprüfen, ob die Schule den nächsthöheren digitalen Reifegrad erreicht hat (Check). Auf diese Weise wird das Modell gleichzeitig zu einem Führungsinstrument, das das Controlling der Erreichung der digitalen strategischen Ziele ermöglicht.

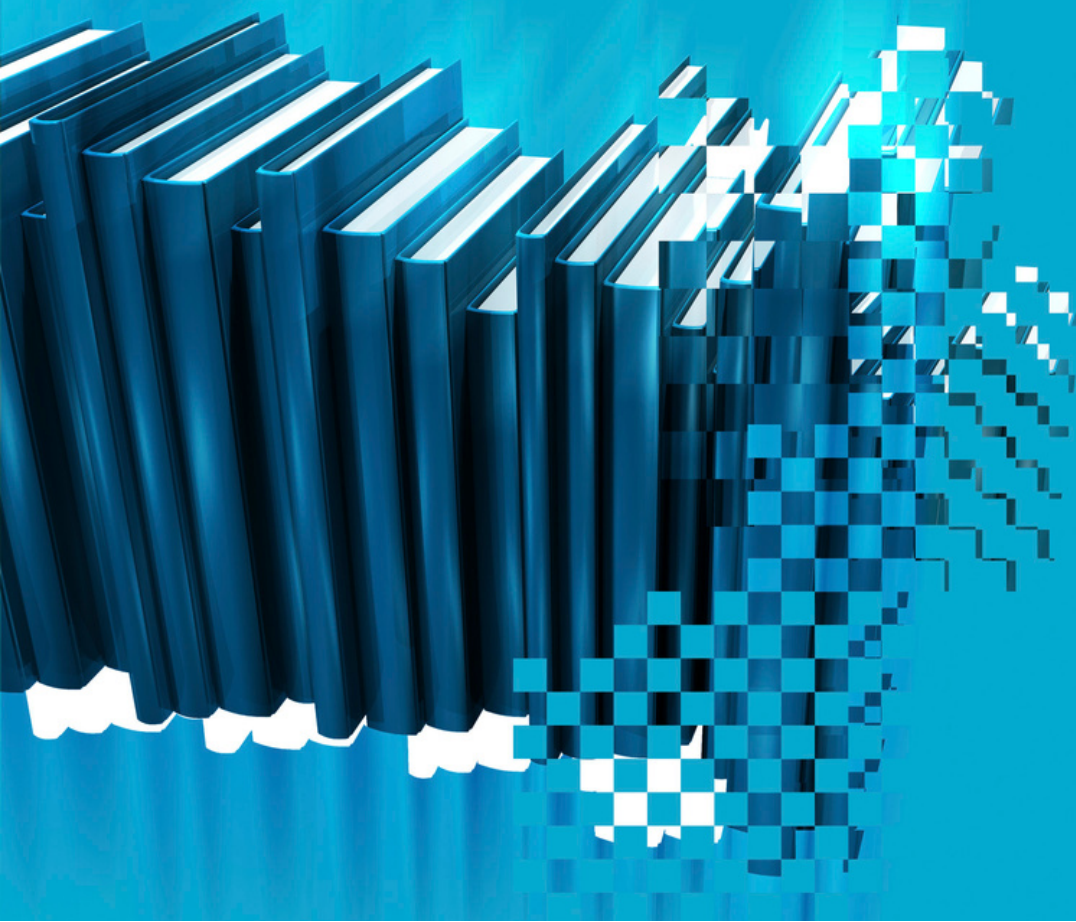
Der digitale Reifegradcheck beinhaltet sechs Dimensionen. Für alle Dimensionen sind die Kriterien pro Stufe vordefiniert.



## UNSERE VORGEHENSWEISE

Zunächst wird ein Termin mit der Schulleitung vereinbart, um den Ablauf und die Bedürfnisse der Schule herauszufinden. Für die Datenerhebung werden die Fragen und Leitfäden aus einem umfassenden Fragenkatalog konzipiert und zusammengestellt. Die Datenerhebung erfolgt im Rahmen von persönlichen, leitfadengestützten Interviews, Dokumentenansicht, Selbsteinschätzung und Umfragen. Um den digitalen Reifegrad einer Schule bestimmen zu können,

werden die Daten anhand der einzelnen Dimensionen erhoben und ausgewertet. Auf Grund der Auswertung erstellen wir schulspezifische Handlungsempfehlungen. Auf Basis der Ergebnisse und Handlungsempfehlungen definieren wir gemeinsam die nächsten Schritte zur Erreichung des nächsten Reifegrads und eine Roadmap wird dann für die Umsetzung definiert. Sie erhalten anschliessend eine umfassende Dokumentation.



# Ihre Vorteile

---

1. Ganzheitliche Betrachtung der digitalen Transformation an Ihrer Schule
2. Individualisierung des Reifegradchecks, alles auf Ihre Schule zugeschnitten.
3. Detaillierte Analyse und Bestimmung des digitalen Reifegrads Ihrer Schule, differenziert nach den verschiedenen Dimensionen
4. Detaillierte Handlungsempfehlungen mit oder ohne Roadmap sowie Umsetzungsempfehlungen für die nächsten Schritte der digitalen Entwicklung, zugeschnitten auf Ihre Schule
5. Der Reifegradcheck ist modular und nach Dimensionen aufgebaut; daher ist es möglich, den Reifegrad auch nur für bestimmte Dimensionen zu definieren.
6. Die Fragen werden vor der Umfrage mit der Schulleitung besprochen, sodass die Schule die Fragen jederzeit ergänzen und ein Fokusthema bestimmen kann.